

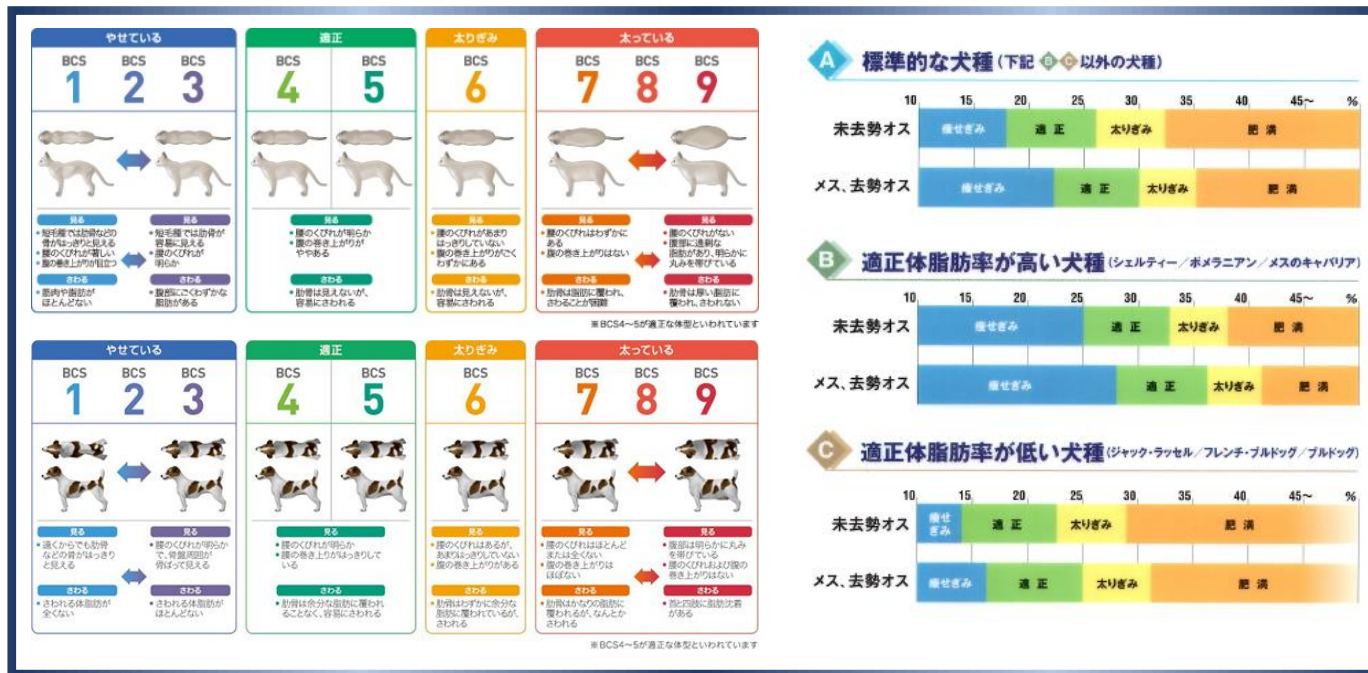
身体検査

体重 3.30 k g

体温 38.0°C

BCS・体脂肪

4 25%



一般状態

皮膚	異常なし
眼・耳鼻咽喉頭	異常なし
可視粘膜・口腔	異常なし
筋骨格系	異常なし
心血管系	異常なし
呼吸器系	異常なし
消化器系	異常なし
泌尿生殖器系	異常なし
神経系	異常なし
リンパ節	異常なし

コメント

検査結果に異常は認められませんでした。